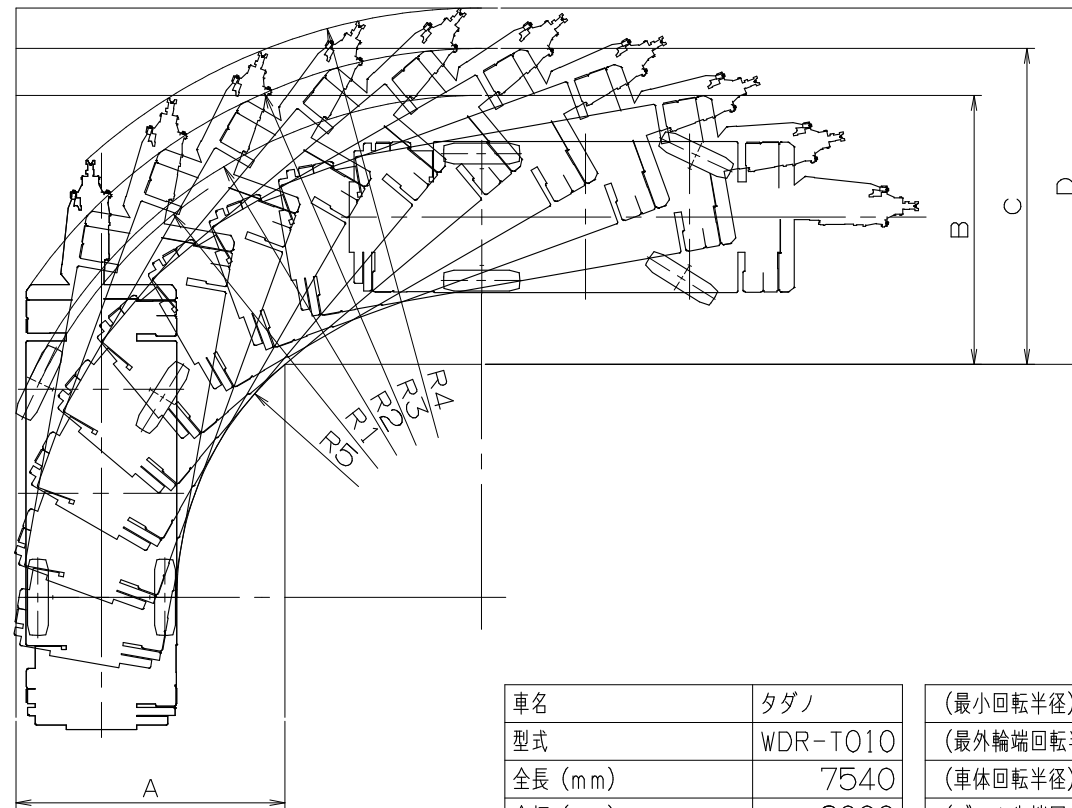


# 最小直角通路幅

タダノ GR-130N (L) -1

前2輪ステアリング



車名	タダノ
型式	WDR-T010
全長 (mm)	7540
全幅 (mm)	2000
全高 (mm)	2815
軸距 (mm)	2750
輪距 前後輪 (mm)	1680
尺度	1/100

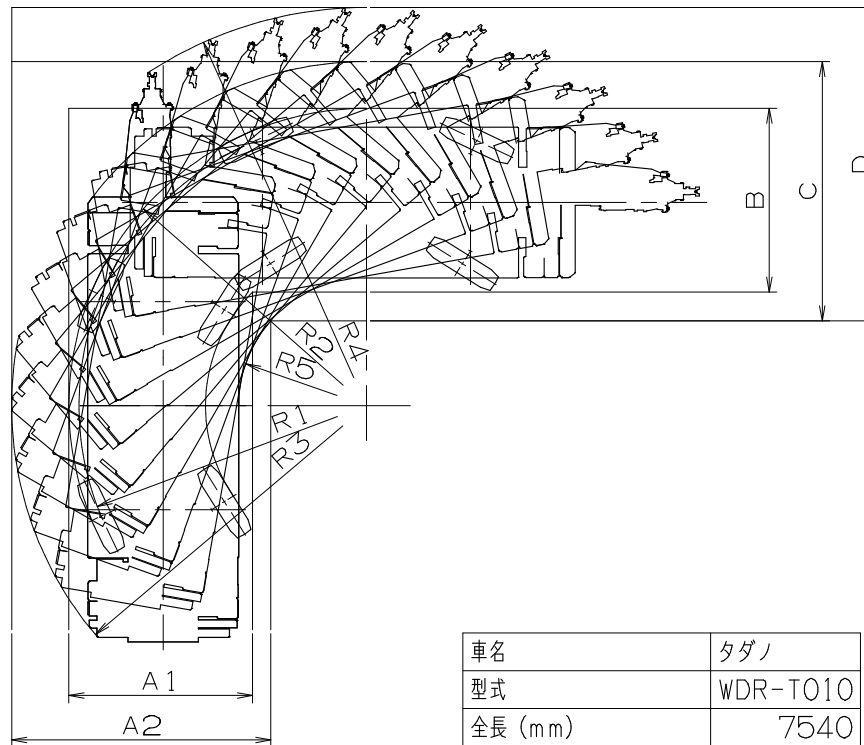
単位：m		
(最小回転半径)	R1	6.50
(最外輪端回転半径)	R2	6.64
(車体回転半径)	R3	7.26
(ブーム先端回転半径)	R4	7.80
(車体内側回転半径)	R5	4.04
(入口通路幅)	A	3.56
(車輪出口通路幅)	B	3.56
(車体出口通路幅)	C	4.18
(ブーム先端出口通路幅)	D	4.72

(注) 上記数値は計算値です。

# 最小直角通路幅

タダノ GR-130N (L) -1

4輪ステアリング



車名	タダノ
型式	WDR-T010
全長 (mm)	7540
全幅 (mm)	2000
全高 (mm)	2815
軸距 (mm)	2750
輪距 前後輪 (mm)	1680
尺度	1/100

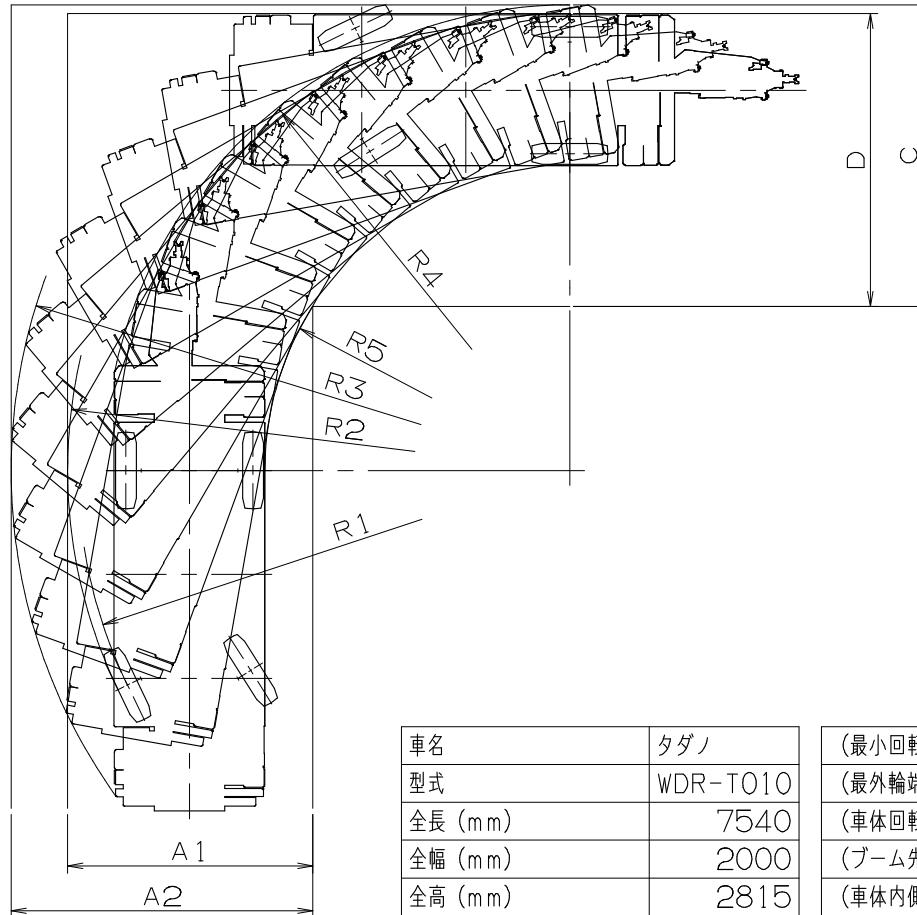
単位：m		
(最小回転半径)	R1	3.80
(最外輪端回転半径)	R2	3.94
(車体回転半径)	R3	4.70
(ブーム先端回転半径)	R4	5.27
(車体内側回転半径)	R5	1.69
(車輪入口通路幅)	A1	2.43
(車体入口通路幅)	A2	3.43
(車輪出口通路幅)	B	2.43
(車体出口通路幅)	C	3.43
(ブーム先端出口通路幅)	D	4.15

(注) 上記数値は計算値です。

# 最小直角通路幅

タダノ GR-130N (L) -1

後2輪ステアリング



車名	タダノ
型式	WDR-T010
全長 (mm)	7540
全幅 (mm)	2000
全高 (mm)	2815
軸距 (mm)	2750
輪距 前後輪 (mm)	1680
尺度	1/100

単位:m		
(最小回転半径)	R1	6.50
(最外輪端回転半径)	R2	6.64
(車体回転半径)	R3	7.39
(ブーム先端回転半径)	R4	6.05
(車体内側回転半径)	R5	4.04
(車輪入口通路幅)	A1	3.25
(車体入口通路幅)	A2	3.99
(車体出口通路幅)	C	3.99
(ブーム先端出口通路幅)	D	3.88

(注) 上記数値は計算値です。